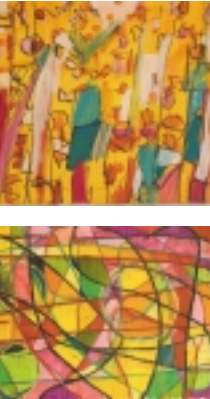


DO 22. APRIL 2010

AKJS

**Workshop | 17:00 – 19:00**  
**Sonst bist Du dran –**  
**Gewalt unter Kindern und Jugendlichen**  
Christa Limmer » AKJS SH

Mobbing in Schulklassen ist ein weitaus häufiger verbreitetes Phänomen als direkte Gewalt unter Kindern und Jugendlichen. Das genaue Hinschauen und Intervenieren von PädagogInnen ist wichtig, um der sozialen Ansteckungsgefahr entgegenzuwirken. Vor allem die Rolle der passiven Zuschauer in der Klasse zu verändern, ist neben dem deutlichen Stoppen der Täter und der Unterstützung der Opfer von Bedeutung. In diesem Workshop sollen neben der Analyse von Mobbingprozessen konkrete Präventions- und Interventionsmöglichkeiten vorgestellt und ausprobiert werden. Für Lehrkräfte aller Schularten und MitarbeiterInnen der Jugendhilfe.  
Teilnahmebetrag » 5,-/erm. 3,- » Bitte anmelden



DO 6. MAI 2010

Petze

**Forum Prävention und Praxis | 17:00 – 19:00**  
siehe » 04.02.2010

DO 20. MAI 2010

AKJS

**Workshop | 17:00 – 19:00**  
**Rechte Sprüche**  
Mirjam Glaeser, Nadeshda Gerdt » AKJS SH

Rechtsextremismus ist kein Problem von Jugendlichen, sondern eine gesamtgesellschaftliche Angelegenheit. In diesem Workshop wollen wir Informationen zu rechtsextremen Symbolen, Kleidung und Musik vermitteln und diskutieren, wie man dagegen aktiv werden kann. Veranstaltung für ältere SchülerInnen und Studierende.  
Teilnahmebetrag » 5,-/erm. 3,-  
» Bitte anmelden

DO 3. JUNI 2010

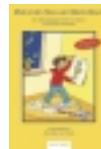
Petze

**Forum Prävention und Praxis | 17:00 – 19:00**  
siehe » 04.02.2010

DO 24. JUNI 2010



**Vortrag & Workshop | 17:00 – 19:00**  
**Ich bin doch keine Zuckermaus!**  
Sonja Blattmann » Vortrag, Lieder und Workshop  
Karin Derks » Akkordeon  
(www.sonja-blattmann.de)



Neues und Bewährtes zur Selbstwertstärkung, Sexualpädagogik und Prävention in KiTa, Grundschule und Elternhaus von und mit Sonja Blattmann, Liedermacherin und Autorin.  
Teilnahmebetrag » 5,-/erm. 3,-  
» Bitte anmelden

ANMELDUNG

Bitte melden Sie sich für die Veranstaltungen per Mail oder Telefon im Petze-Institut an!

Petze

**Petze-Institut für Gewaltprävention**  
gemeinnützige GmbH  
Dänische Straße 3–5 | 24103 Kiel  
T 0431/92333 | petze.institut@t-online.de

HINWEIS

Sie können unsere Instituts-Räume auch für Ihre Veranstaltungen oder Seminare mieten!

SPENDENKONTO

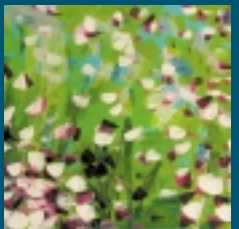
Förde Sparkasse | KTO 14.000 68886 | BLZ 210 50170

DIE VERANSTALTUNGSREIHE  
DONNERSTAGS IM PETZE-INSTITUT

LICHTBLICKE  
IN DER PRÄVENTION



Petze



JANUAR – JUNI 2010

DO

7. JANUAR 2010

Petze

**Präventionsklönschnack | ab 18:00**

Ursula Schele » PETZE-Institut f. Gewaltprävention



Zum Jahresbeginn für Fachleute und Interessierte aus der Präventionsarbeit, KooperationspartnerInnen der PETZE, des Frauennotrufs und des neuen Instituts für Gewaltprävention. Wir laden ein zu Sekt, Selters und Snacks, um uns (wieder) zu treffen, auszutauschen, neu zu vernetzen, zu feiern und (gemeinsame) Ideen für 2010 zu entwickeln.

Kostenfrei » Bitte anmelden

DO

21. JANUAR 2010

**Vernissage | 15:00****Lichtblicke in der Prävention**

Pia Zeiher, Dipl. Päd. und bildende Künstlerin

Mit dieser Vernissage zeigt Pia Zeiher, dass Optimismus, Perspektive, Licht und Lebendigkeit gerade in der Arbeit gegen sexuellen Missbrauch und Gewalt tragend sind.

Kostenfrei » Die Bilderausstellung ist bis zum 31.03.2010 in den Instituts-Räumen zu sehen.

DO

4. FEBRUAR 2010

Petze

**Forum Prävention und Praxis | 17:00 – 19:00**

Moderation » PETZE-Team

Wir bieten jeden 1. Donnerstag im Monat in lockerer Runde einen Rahmen für: 1) Diskussionen zum Thema Prävention, 2) Erfahrungsaustausch über die Präventionsarbeit mit Kindern und Jugendlichen, 3) Erprobung und Kennenlernen von Materialien und Spielen sowie 4) Klärung von Fragen und Anliegen rund um das Thema. Alle PraktikerInnen und Interessierte sind herzlich eingeladen!

Kostenfrei » Bitte anmelden

DO

11. FEBRUAR 2010

Petze

**Gewaltprävention | 17:00 – 19:00****Präsentation der Ausstellung »Echt Fair«**

Ursula Schele » PETZE-Institut f. Gewaltprävention

Anhand der interaktiven Ausstellung für Kinder und Jugendliche zur Gewaltprävention wird für Lehrkräfte, Studierende und Elternvertreter eine Einführung in das Thema an Schulen gegeben. Die Ausstellung kann vom 08. – 12. Februar in unseren Räumen besichtigt werden.

Kostenfrei » Bitte anmelden

DO

18. FEBRUAR 2010

AKJS

**Workshop | 17:00 – 19:00****Rechtsextremismus**

Mirjam Glaeser, Nadeshda Gerdt » AKJS SH

(www.akjs-sh.de)



Rechtsextremismus ist ein Thema, das Jugendliche und junge Erwachsene landesweit betrifft. Eltern, LehrerInnen, und Pädagogen wissen oft nur wenig über dieses Thema. In diesem Workshop wird die Arbeit des Beratungsnetzwerk gegen Rechtsextremismus in SH kurz vorgestellt und dann folgende Themen beleuchtet: Was ist der Unterschied zwischen Rechtsextremismus und Rechtsradikalismus? Welche Kleidung tragen Menschen, die der rechten Szene angehören? Welche Rolle spielt das Internet bei der Verbreitung rechter Ideologien? Welche Zeichen und Zahlencodes benutzt die rechte Szene? Welche Möglichkeiten gibt es, gegen Rechtsextremismus aktiv zu werden?

Teilnahmebetrag » 5,-/erm. 3,- » Bitte anmelden

DO

4. MÄRZ 2010

Petze

**Forum Prävention und Praxis | 17:00 – 19:00**

siehe » 04.02.2010

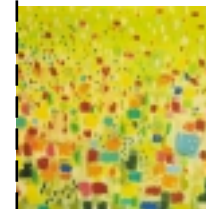
DO

18. MÄRZ 2010

DGfPI

**Vortrag | 17:00 – 19:00****Geschwisterinzest**

Dr. Esther Klees » DGfPI (www.dgfpi.de)



Nach Paragraph 173 Strafgesetzbuch wird der Beischlaf mit Verwandten in gerader Linie mit Gefängnis bis zu drei Jahren bestraft. Für Geschwister gilt dies mit Eintritt in die Volljährigkeit. Der amerikanische Experte David Finkelhor schätzt, dass Geschwisterinzest die häufigste Missbrauchsform noch vor dem Missbrauch der Tochter durch den Vater sei. Familien, die davon betroffen sind, stehen emotional vor immensen Herausforderungen, denn das tätliche Kind ist ebenso ein Teil der Familie wie das Kind, auf das die Übergriffe verübt wurden. Der Vortrag richtet sich an interessiertes Fachpublikum aus der Kinder- und Jugendarbeit und soll einen Beitrag zur Enttabuisierung der Geschwisterinzestproblematik leisten.

Teilnahmebetrag » 5,-/erm. 3,- » Bitte anmelden

DO

1. APRIL 2010

Petze

**Forum Prävention und Praxis | 17:00 – 19:00**

siehe » 04.02.2010

DO

15. APRIL 2010

DONNA VITA

**Workshop | | 17:00 – 19:00****Materialien für Ihre Präventionsarbeit**

Silke Noack » DONNA VITA (www.donnavita.de)

Der pädagogisch-therapeutische Fachhandel DONNA VITA stellt in Kooperation mit PETZE neue und bewährte Medien, Materialien und Spiele zur Prävention von sexuellem Missbrauch an Mädchen und Jungen für KiTa und Grundschule vor. Dauer: 2 Stunden – davon 1,5 Std. Information und Austausch und anschließend Zeit zum Stöbern, Fragen, Kaufen.

Teilnahmebetrag » 5,-/erm. 3,- » Bitte anmelden